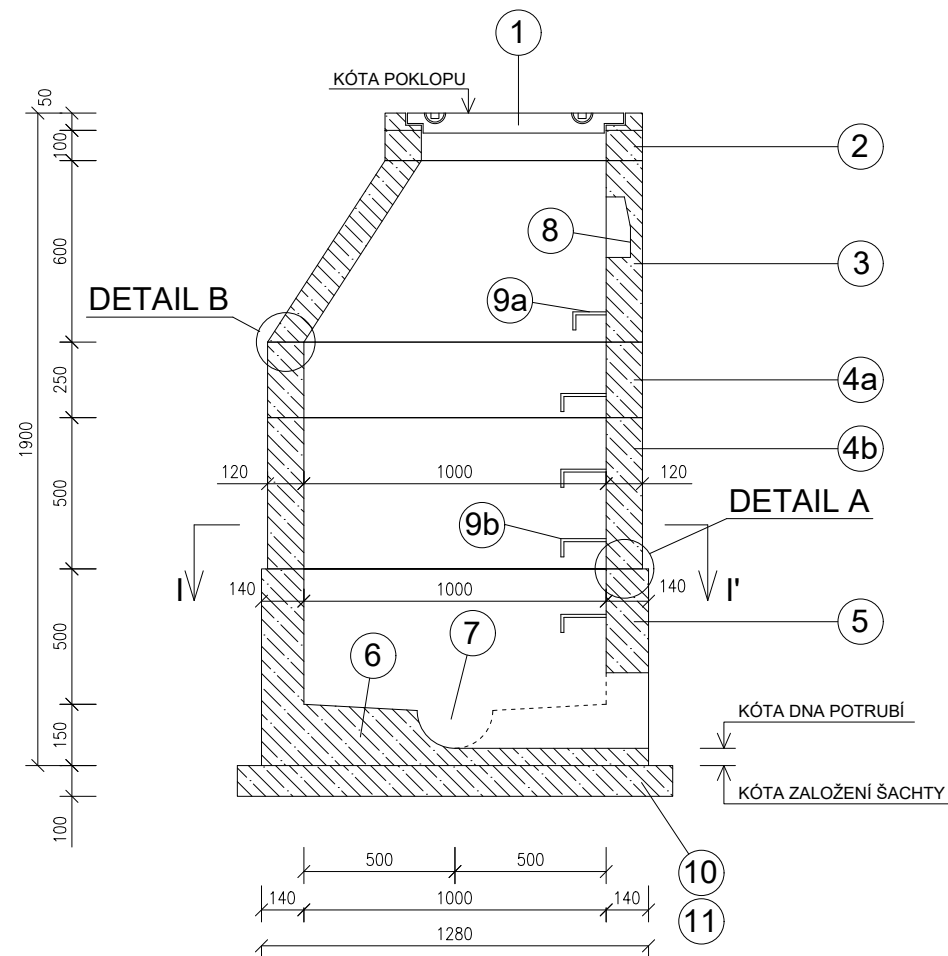
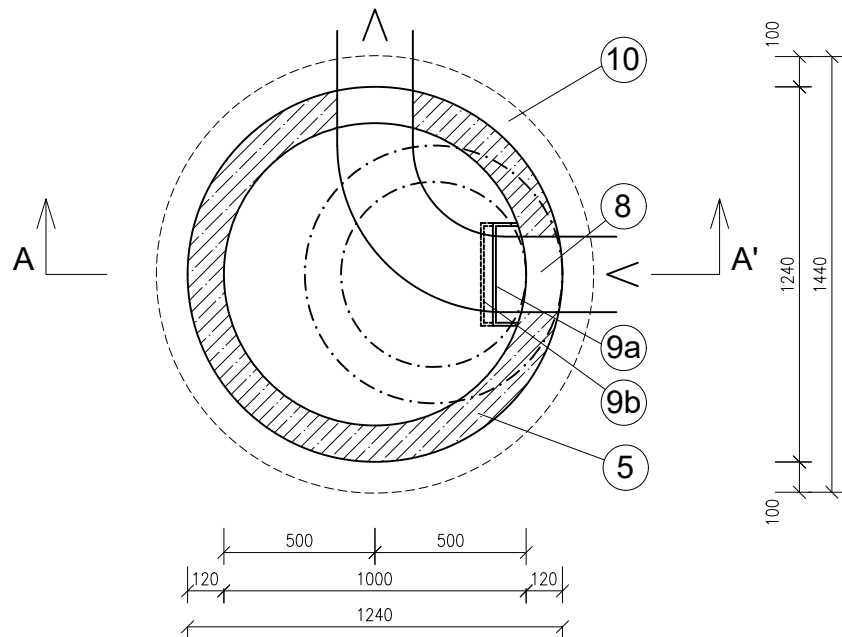


REVIZNÍ KANALIZAČNÍ ŠACHTA RŠs6
BETONOVÁ DN 1000 NA POTRUBÍ DN 200

ŘEZ A - A'



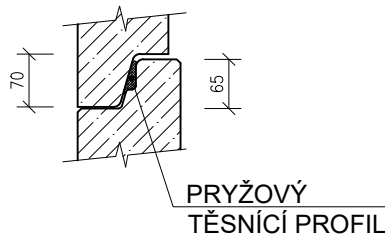
ŘEZ I - I'



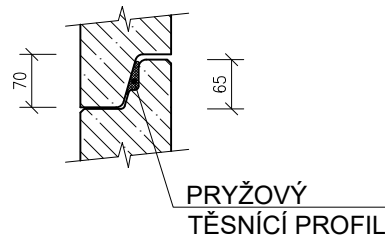
POZNÁMKY

- VZÁJEMNÁ OSOVÁ VZDÁLENOST STUPADEL JE 250 mm. ROZDÍL MEZI NÁSTUPNÍ ÚROVNÍ A NÁSTUPNÍM STUPADLEM NESMÍ BÝT VĚTŠÍ NEŽ 400 mm A MENŠÍ NEŽ 200 mm.
- POZORNOST VĚNOVAT ZATĚSNĚNÍ SPÁR, MEZI ŠACHETNÍMI SKRUŽEMI

DETAIL A
1:10



DETAIL B
1:10



LEGENDA MATERIÁLŮ

OZN.	POPIS
1	POKLOP BETONOVÝ KRUHOVÝ Ø 600 mm, D400 BEZ ODVĚTRÁNÍ, ZATÍŽENÍ 40t
2	VYROVNÁVACÍ PRSTENEC + DOBETONOVÁNÍ TBW - Q 600/40/120
3	PŘECHODOVÁ SKRUŽ - ŠACHETNÍ KÓNUS TBR - Q 1000/600/120 SLK
4a	PŘÍMÁ SKRUŽ ŠACHETNÍ TBS - Q 1000/250/120
4b	PŘÍMÁ SKRUŽ ŠACHETNÍ TBS - Q 1000/500/120
5	ŠACHETNÍ DNO STANDARD TBZ - Q 1000/650, DN 200-90°
6	PODESTA BETON C30/37 XD2, XA2 S ČEDIČOVÝM KAMENEM
7	ČEDIČOVÝ PŮLŽLÁBEK DN 200
8	KAPSOVÉ STUPADLO DO ŠACHTY
9a	OCELOVÉ STUPADLO S PE POVLAKEM - ZKRÁCENÉ ZABUDOVANÉ DO SKRUŽÍ
9b	OCELOVÉ STUPADLO S PE POVLAKEM, ZABUDOVANÉ DO SKRUŽÍ
10	PODKLADNÍ BETON C12/15
11	ŠTĚRKOPÍSKOVÝ PODSYP - ZŘÍDÍ SE JEN V PŘÍPADĚ ZVODNĚNÍ DŇA RÝHY

ČTYŘSTĚN

±0,000 = 248,52 Bpv

Zodpovědný projektant : PROJEKT 315 s.r.o. V Zátíší 810/1 709 00 Ostrava - Mariánské hory e-mail. kaplan@p315.cz tel. 603 511 365		Generální projektant : ČTYŘSTĚN architekti v.o.s. Ing. arch. Tomáš Págo Hušova 355/13, 602 00 Brno e-mail. pago@ctyrsten.cz tel. 603 185 481		Hlavní inženýr projektu : Ing. Roman Koplík Brněnská 28, 664 51 Šlapanice e-mail. rkoplik@centrum.cz tel. 725 128 181		Zpracoval / kreslil : Bc. Jakub Kaplan Kontroloval : Ing. František Kořistka	
název stavby : Novostavba dětského hospice Dům pro Julii							
místo stavby : k.ú. Sadová [611565] č.parc. 27/1							
objednatel : Dům pro Julii, z. ú. Ečerova 14, 635 00 Brno							
						Autorizace:	
stupeň PD	DPS - dokumentace pro provedení stavby				zakázka č.	---	
datum	05/2021				formátů A4	2xA4	
část projektové dokumentace : D.1.4 - A - ZDRAVOTNĚ TECHNICKÉ INSTALACE					měřítko	1:25	
stavební objekt : SO 01 - DĚTSKÝ HOSPIC					výkres č. A.2.05	paré č.	
název výkresu : KANALIZACE SPLAŠKOVÁ - DETAIL REVIZNÍ ŠACHTY - RŠs6							